

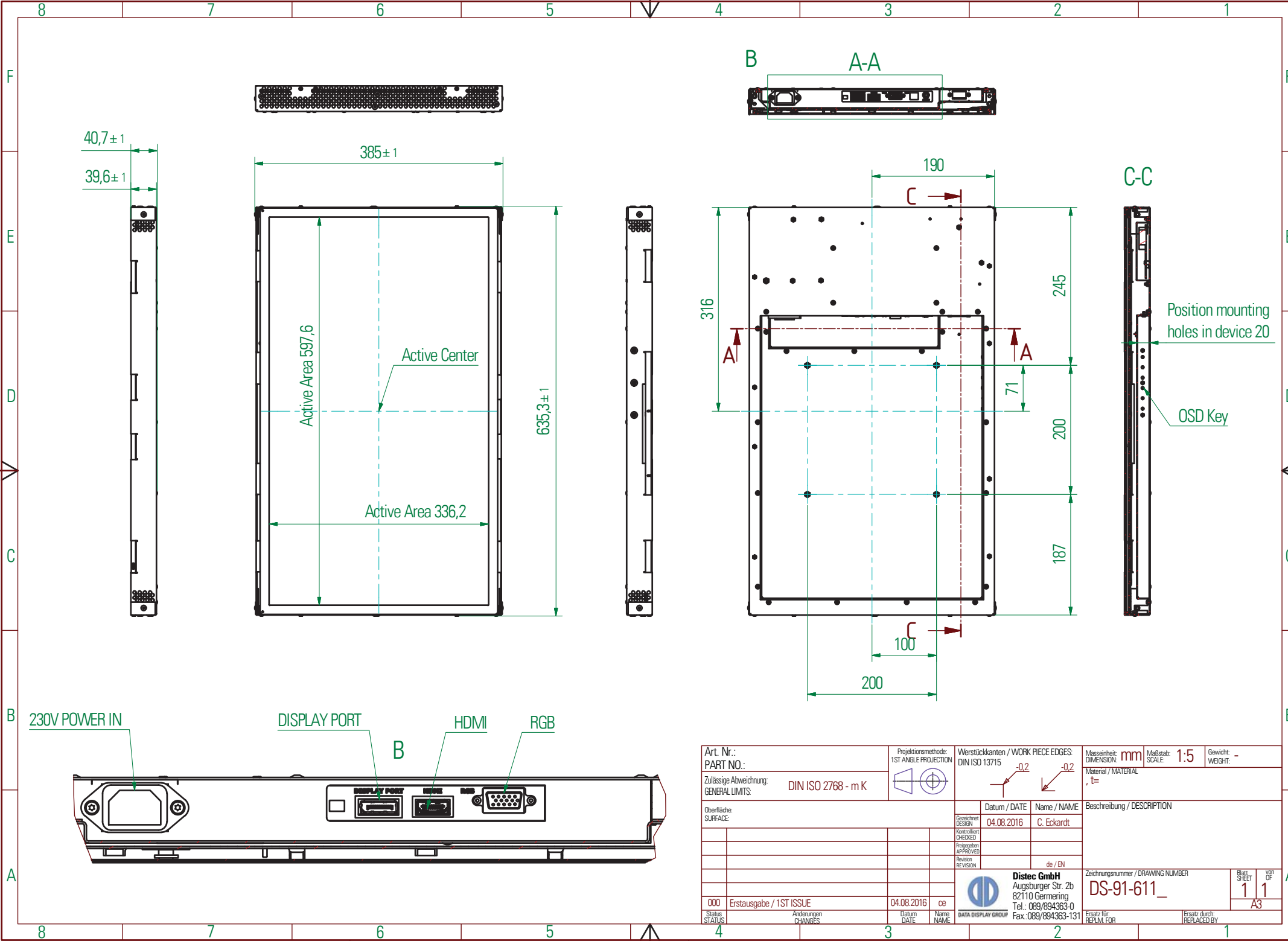
Mechanical Drawings INLineLED 27" (685.8 mm)


Revision
10. Juni 2016



Copying of this document and giving to others and the use or communication of the contents thereof are forbidden without express authority. Offenders are liable to the payment of damages. All rights are reserved in the event of the grant of a patent or registration of utility model or design.

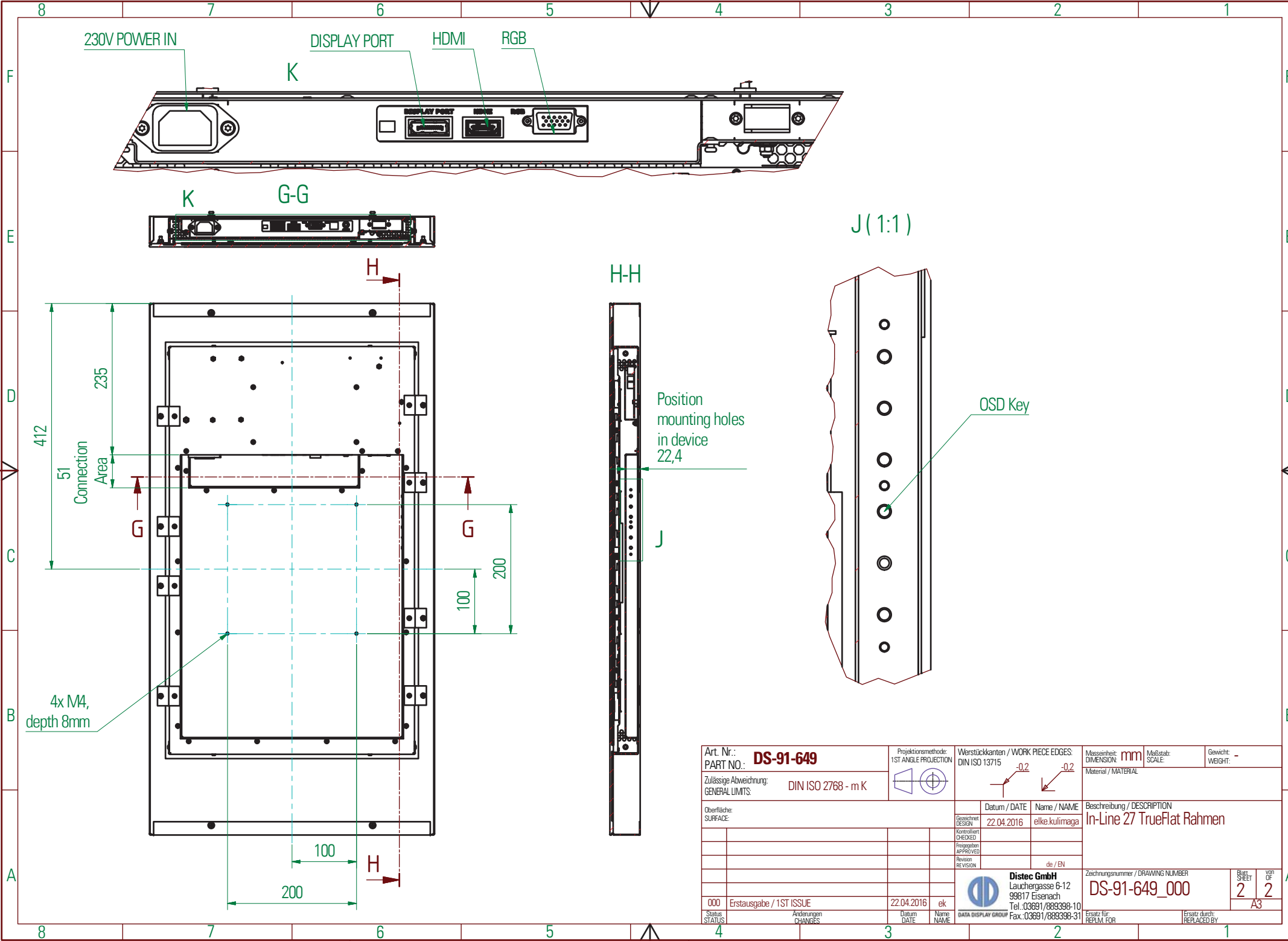
Die Weitergabe sowie Vervielfältigung dieser Unterlage und Mitteilung ihres Inhalts ist nicht gestattet, soweit nicht ausdrücklich zugestanden. Zuwiderhandlungen verpflichten zu Schadenersatz. Alle Rechte für den Fall der Patentverletzung oder DMV-Entregung vorbehalten.



Art. Nr.: PART NO.:	Projektionsmethode: 1ST ANGLE PROJECTION	Werkstückarten / WORK PIECE EDGES: DIN ISO 13715	Maßeinheit: DIMENSION: mm	Maßstab: SCALE: 1:5	Gewicht: WEIGHT: -
Zulässige Abweichung: GENERAL LIMITS:	DIN ISO 2768 - m K		Material / MATERIAL: T=		
Oberfläche: SURFACE:		Datum / DATE	Name / NAME	Beschreibung / DESCRIPTION	
		Gezeichnet DESIGN	04.08.2016	C. Eckardt	
		Kontrolliert CHECKED			
		Freigegeben APPROVED			
		Revision REVISION		de / EN	
000	Erstausgabe / 1ST ISSUE	04.08.2016	ce	 Distec GmbH Augsburg Str. 2b 82110 Germering Tel.: 089/894363-0 Fax.: 089/894363-131	
Status: STATUS:	Änderungen CHANGES:	Datum DATE:	Name NAME:	Zeichnungsnummer / DRAWING NUMBER	Blatt SHEET
				DS-91-611_	1
					1
					A3
				Ersatz für: REPL. FOR:	Ersatz durch: REPLACED BY:

Copying of this document and giving to others and the use or communication of the contents thereof are forbidden without express authority. Offenders are liable to the payment of damages. All rights are reserved in the event of the grant of a patent or registration of utility model or design.

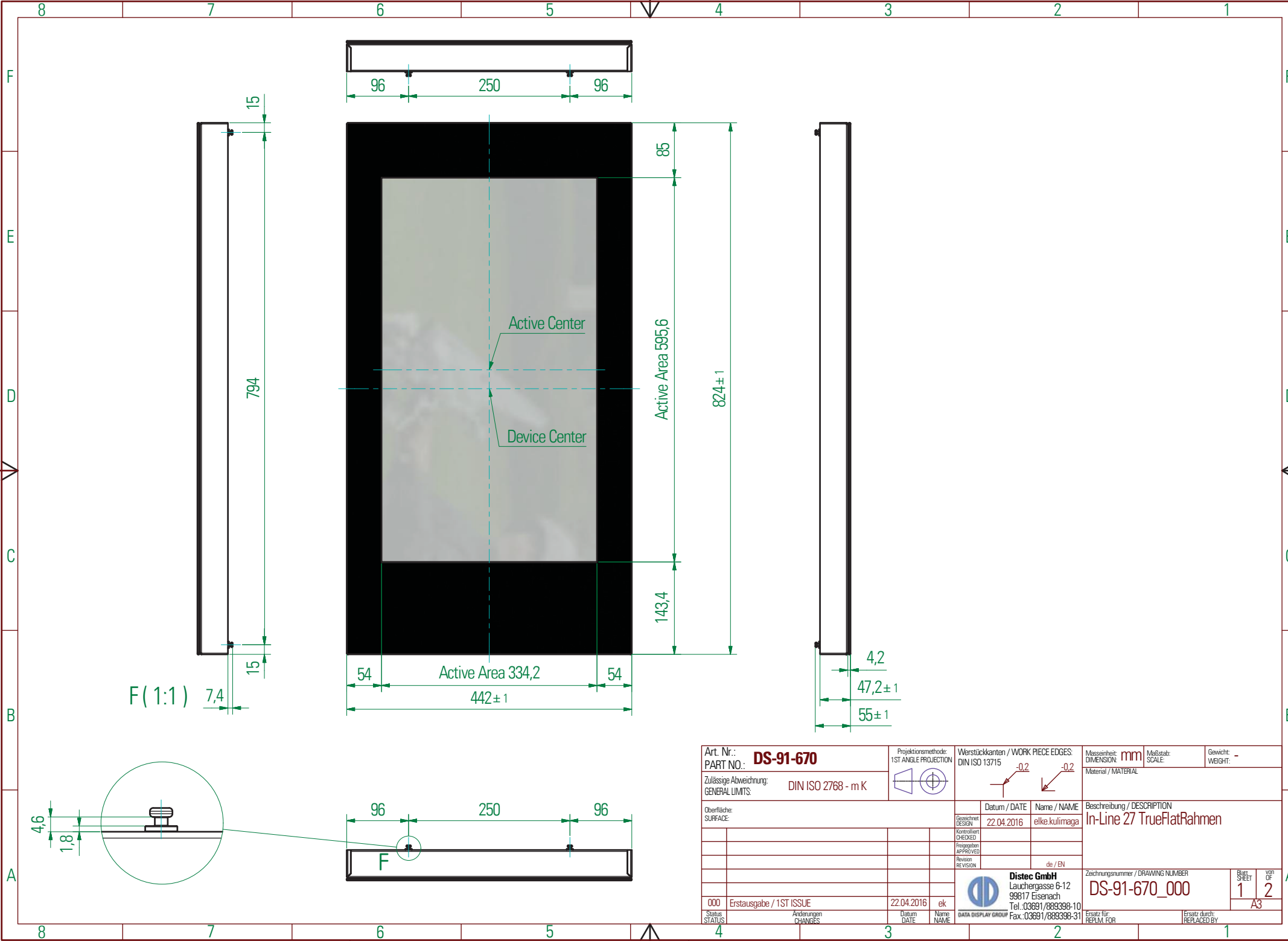
Die Weitergabe sowie Vervielfältigung dieser Unterlage und Mitteilung ihres Inhalts ist nicht gestattet, soweit nicht ausdrücklich zugestanden. Zuwiderhandlungen verpflichten zu Schadenersatz. Alle Rechte für den Fall der Patentverletzung oder GVM-Entregung vorbehalten.



Art. Nr.: PART NO.: DS-91-649	Projektionsmethode: 1ST ANGLE PROJECTION	Werkstückkanten / WORK PIECE EDGES: DIN ISO 13715	Maßeinheit: DIMENSION: mm	Maßstab: SCALE:	Gewicht: - WEIGHT:
Zulässige Abweichung: GENERAL LIMITS: DIN ISO 2768 - m K			Material / MATERIAL:		
Oberfläche: SURFACE:	Datum / DATE: 22.04.2016	Name / NAME: elke.kulimaga	Beschreibung / DESCRIPTION: In-Line 27 TrueFlat Rahmen		
	Kontrolliert CHECKED:		Zeichnungsnummer / DRAWING NUMBER: DS-91-649_000		
	Freigegeben APPROVED:		Blatt SHEET: 2		
	Revision REVISION:	de / EN	von OF: 2		
000 Erstaussgabe / 1ST ISSUE	Datum DATE: 22.04.2016	Name NAME: ek	Zachnungsnummer / DRAWING NUMBER: DS-91-649_000		
Status: STATUS:	Änderungen CHANGES:		Ersatz für: REPL. FOR:		
	Datum DATE: 22.04.2016		Ersatz durch: REPLACED BY:		
	Name NAME: ek		Blatt SHEET: 2		
	DATA DISPLAY GROUP Fax: 03691/889398-31		von OF: 2		
			A3		

Copying of this document and giving to others and the use or communication of the contents thereof are forbidden without express authority. Offenders are liable to the payment of damages. All rights are reserved in the event of the grant of a patent or registration of utility model or design.

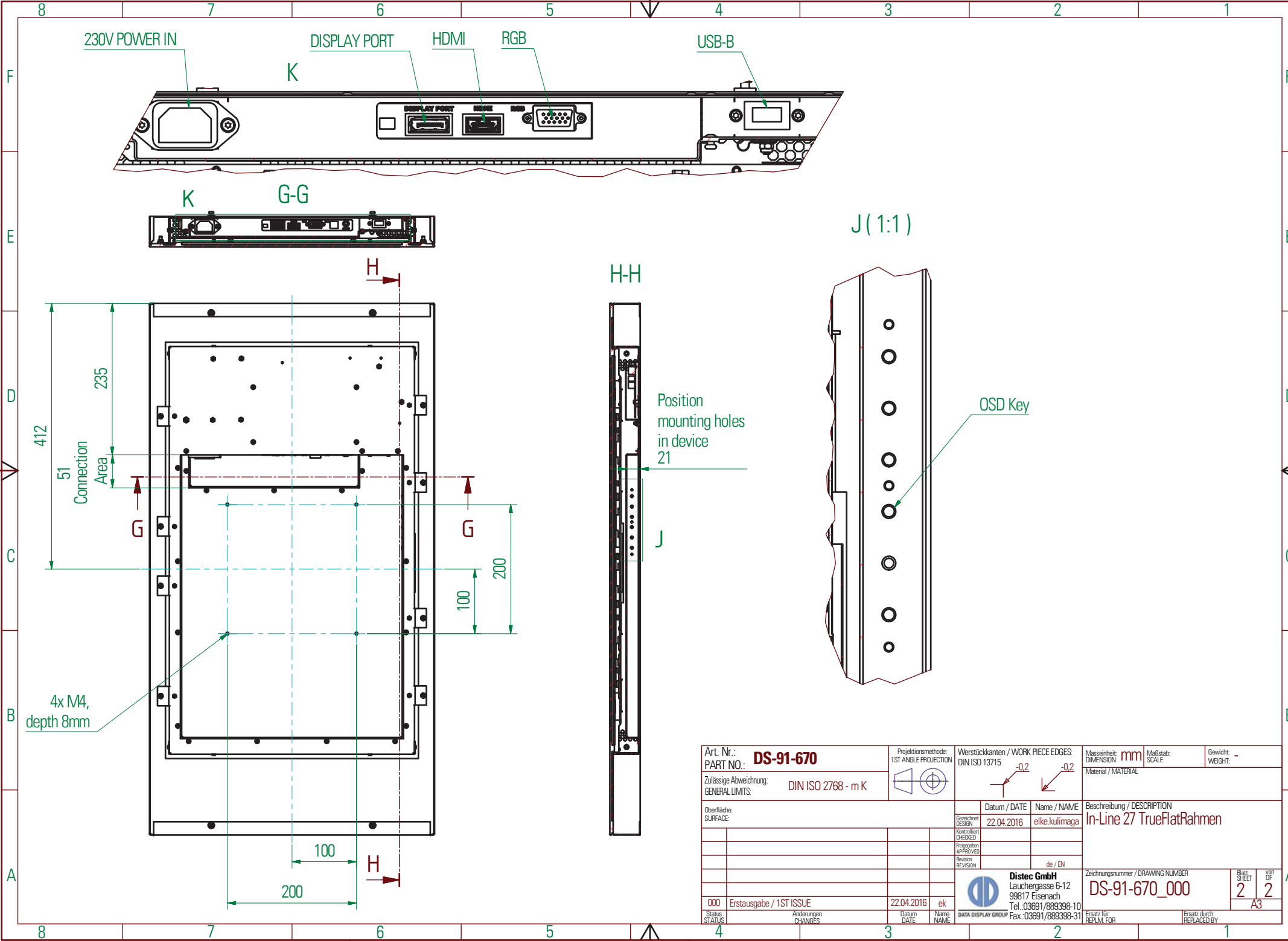
Die Weitergabe sowie Vervielfältigung dieser Unterlagen und Mitteilung ihres Inhalts ist nicht gestattet, soweit nicht ausdrücklich zugestanden. Zuwiderhandlungen verpflichten zu Schadensersatz. Alle Rechte für den Fall der Patentverletzung oder GVM-Entregung vorbehalten.



Art. Nr.: DS-91-670		Projektionsmethode: 1ST ANGLE PROJECTION		Werkstückkanten / WORK PIECE EDGES: DIN ISO 13715		Masseneinheit: mm		Maßstab: -		Gewicht: -	
Zulässige Abweichung: GENERAL LIMITS: DIN ISO 2768 - m K						Material / MATERIAL					
Oberfläche: SURFACE:		Datum / DATE		Name / NAME		Beschreibung / DESCRIPTION					
		22.04.2016		elke.kulimaga		In-Line 27 TrueFlatRahmen					
		Gezeichnet DESIGN									
		Kontrolliert CHECKED									
		Freigegeben APPROVED									
		Revision REVISION		de / EN							
000 Erstaussgabe / 1ST ISSUE		22.04.2016		ek				Zachnungsnummer / DRAWING NUMBER		Blatt SHEET	
Status:		Datum DATE		Name NAME		Distec GmbH Lauchergasse 6-12 99817 Eisenach Tel.: 03691/889398-10 Fax: 03691/889398-31		DS-91-670_000		von OF A3	
Änderungen CHANGES		Datum DATE		Name NAME		DATA DISPLAY GROUP		Ersatz für: REPL. FOR		Ersatz durch: REPLACED BY	

Copying of this document and giving to others and the use or communication of the contents thereof are forbidden without express authority. Offenders are liable to the payment of damages. All rights are reserved in the event of the grant of a patent or registration of utility model or design.

Die Weitergabe sowie Vervielfältigung dieser Unterlage und Mitteilung ihres Inhalts ist nicht gestattet, soweit nicht ausdrücklich zugestanden. Zuwiderhandlungen verpflichten zu Schadenersatz. Alle Rechte für den Fall der Patentverletzung oder DMV-Entregung vorbehalten.



Art. Nr.: PART NO.: DS-91-670	Projektionsmethode: 1ST ANGLE PROJECTION	Werkstückkanten / WORK PIECE EDGES: DIN ISO 13715	Maßeinheit: DIMENSION: mm	Maßstab: SCALE:	Gewicht: - WEIGHT:
Zulässige Abweichung: GENERAL LIMITS: DIN ISO 2768 - m K			Material / MATERIAL:		
Oberfläche: SURFACE:	Datum / DATE: 22.04.2016	Name / NAME: elke.kulimaga	Beschreibung / DESCRIPTION: In-Line 27 TrueFlatRahmen		
	Kontrolliert CHECKED:		Zeichnungsnummer / DRAWING NUMBER: DS-91-670_000		
	Freigegeben APPROVED:		Blatt SHEET: 2		
	Revision REVISION:	de / EN	von OF: 2		
000 Erstaussgabe / 1ST ISSUE	Datum DATE: 22.04.2016	Name NAME: ek	Zustand STATUS: A3		
Anderungen CHANGES:		Ersatz durch REPL. FOR:		Ersatz durch REPLACED BY:	

Distec GmbH
Lauchergasse 6-12
99817 Eisenach
Tel.: 03691/889398-10
Fax: 03691/889398-31

DATA DISPLAY GROUP