

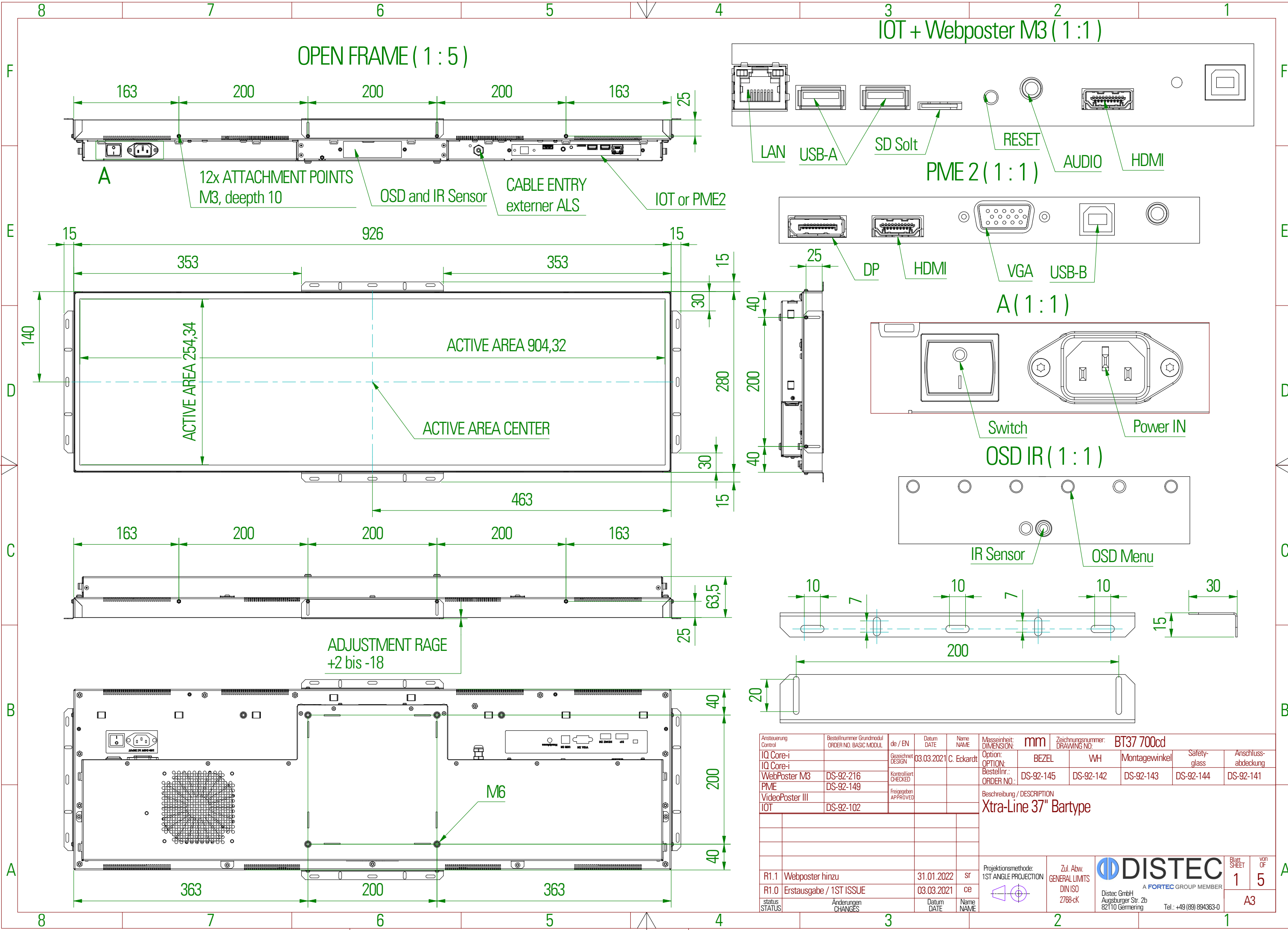
Mechanical Drawings XTRA-Line 37" 700 cd (940 mm)

Revision
04/2022



Copying of this document and giving to others and the use or communication of the contents thereof are forbidden without express authority. Offenders are liable to the payment of damages. All rights are reserved in the event of the grant of a patent or registration of utility model or design.

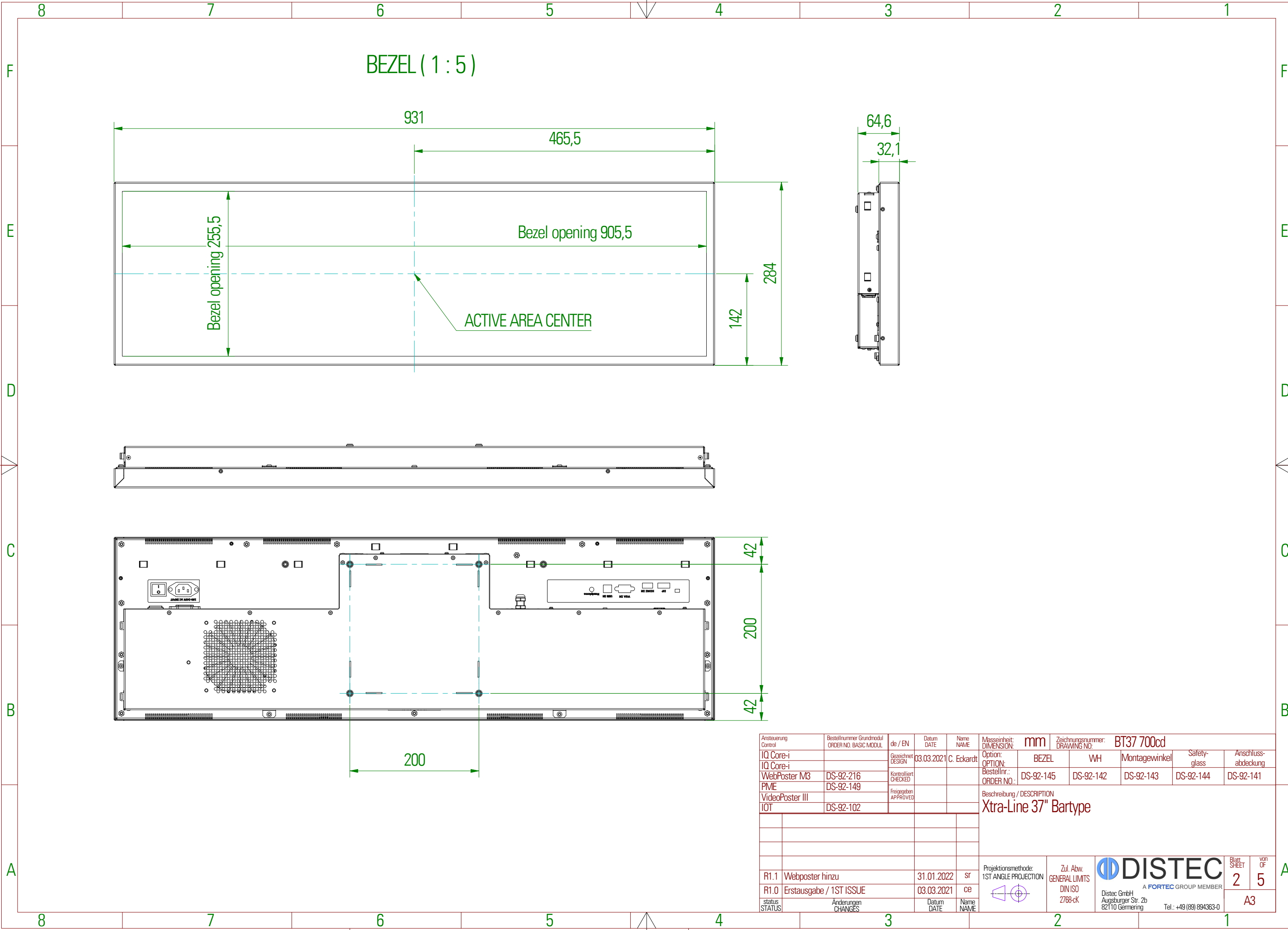
Die Weitergabe sowie Vervielfältigung dieser Unterlagen und Mitteilung ihres Inhalts ist nicht gestattet, soweit nicht ausdrücklich zugestanden. Zuwiderhandlungen verpflichten zu Schadenersatz. Alle Rechte für den Fall der Patentverteilung oder GM-Entragung vorbehalten.



Ansteuerung Control	Bestellnummer Grundmodul ORDER NO. BASIC MODUL	de / EN	Datum DATE	Name NAME	Masseinheit: DIMENSION: mm	Zeichnungsnummer: DRAWING NO. BT37 700cd				
IQ Core-i		Gesichtet DESIGN	03.03.2021	C. Eckardt	Option: OPTION: BEZEL	WH	Montagewinkel	Safety-glass	Anschluss-abdeckung	
WebPoster M3	DS-92-216	Kontrolliert CHECKED			Bestellnr.: ORDER NO.: DS-92-145	DS-92-142	DS-92-143	DS-92-144	DS-92-141	
PME	DS-92-149	Freigegeben APPROVED			Beschreibung / DESCRIPTION					
VideoPoster III					Xtra-Line 37" Bartype					
IOT	DS-92-102									
R1.1	Webposter hinzu		31.01.2022	SF	Projektionsmethode: 1ST ANGLE PROJECTION	Zul. Abw. GENERAL LIMITS DIN ISO 2768-cK	DISTEC A FORTEC GROUP MEMBER		Blatt SHEET 1	von OF 5
R1.0	Erstausgabe / 1ST ISSUE		03.03.2021	ce	Distec GmbH Augsburger Str. 2b 82110 Germering Tel.: +49 (89) 894363-0				A3	
status STATUS	Änderungen CHANGES		Datum DATE	Name NAME						

Copying of this document and giving to others and the use or communication of the contents thereof are forbidden without express authority. Offenders are liable to the payment of damages. All rights are reserved in the event of the grant of a patent or registration of utility model or design.

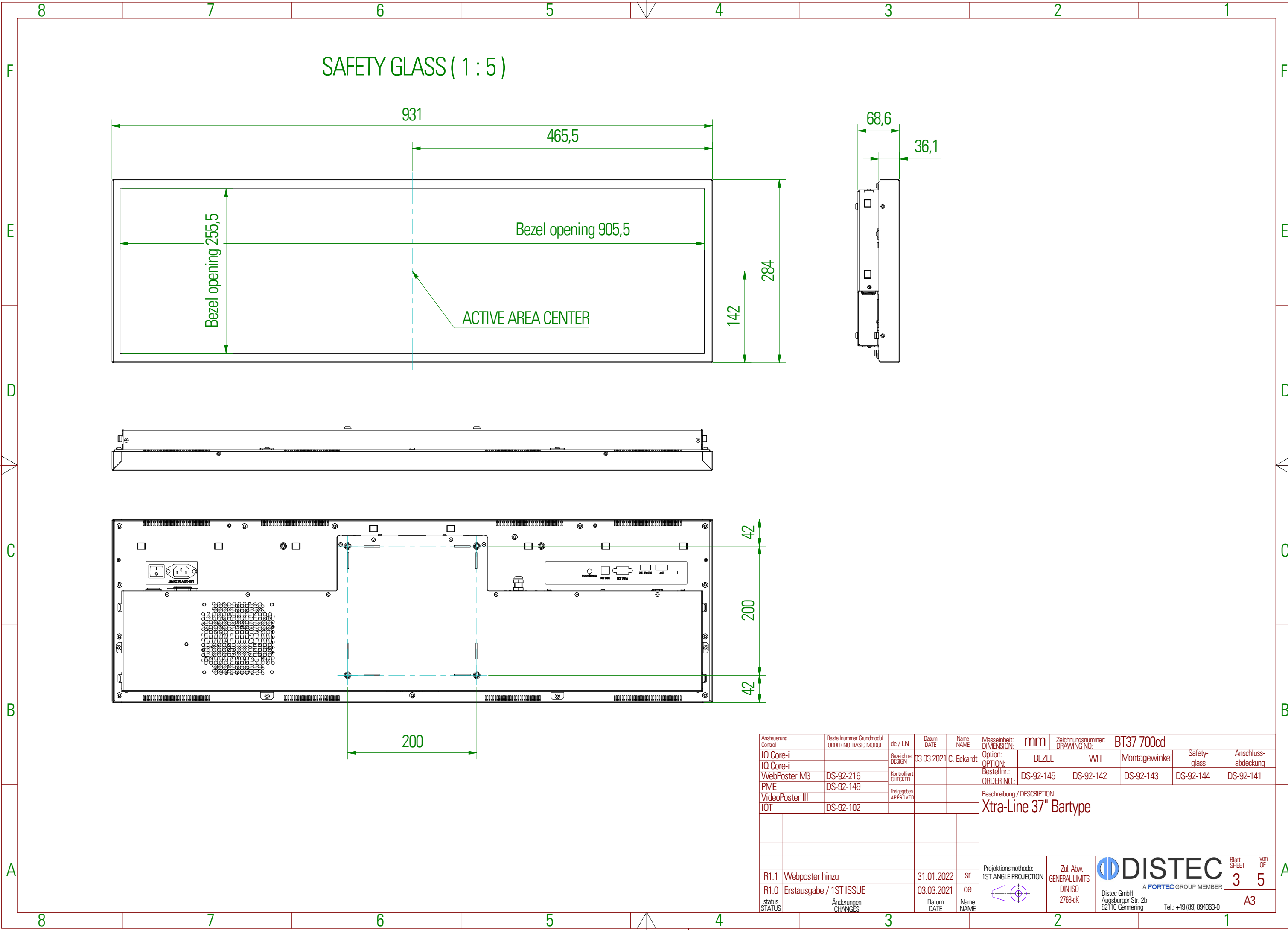
Die Weitergabe sowie Vervielfältigung dieser Unterlagen und Mitteilung ihres Inhalts ist nicht gestattet, soweit nicht ausdrücklich zugestanden. Zuwiderhandlungen verpflichten zu Schadenersatz. Alle Rechte für den Fall der Patentverletzung oder GMI-Entragung vorbehalten.



Ansteuerung Control	Bestellnummer Grundmodul ORDER NO. BASIC MODUL	de / EN	Datum DATE	Name NAME	Masseinheit: DIMENSION: mm	Zeichnungsnummer: DRAWING NO. BT37 700cd						
IQ Core-i		Gesichert DESIGN	03.03.2021	C. Eckardt	Option: OPTION: BEZEL	WH	Montagewinkel	Safety-glass	Anschluss-abdeckung			
IQ Core-i		Kontrolliert CHECKED			Bestellnr.: ORDER NO.: DS-92-145	DS-92-142	DS-92-143	DS-92-144	DS-92-141			
WebPoster M3	DS-92-216	Freigegeben APPROVED			Beschreibung / DESCRIPTION							
PME	DS-92-149	Xtra-Line 37" Bartype										
VideoPoster III												
IOT	DS-92-102											
R1.1 Webposter hinzu					31.01.2022	SF	Projektionsmethode: 1ST ANGLE PROJECTION		Zul. Abw. GENERAL LIMITS	 A FORTEC GROUP MEMBER	Blatt SHEET	von OF
R1.0 Erstausgabe / 1ST ISSUE					03.03.2021	ce			DIN ISO 2768-cK		2	5
status STATUS	Änderungen CHANGES		Datum DATE	Name NAME			Distec GmbH Augsburg Str. 2b 82110 Germering		Tel.: +49 (89) 894363-0		A3	

Copying of this document and giving to others and the use or communication of the contents thereof are forbidden without express authority. Offenders are liable to the payment of damages. All rights are reserved in the event of the grant of a patent or registration of utility model or design.

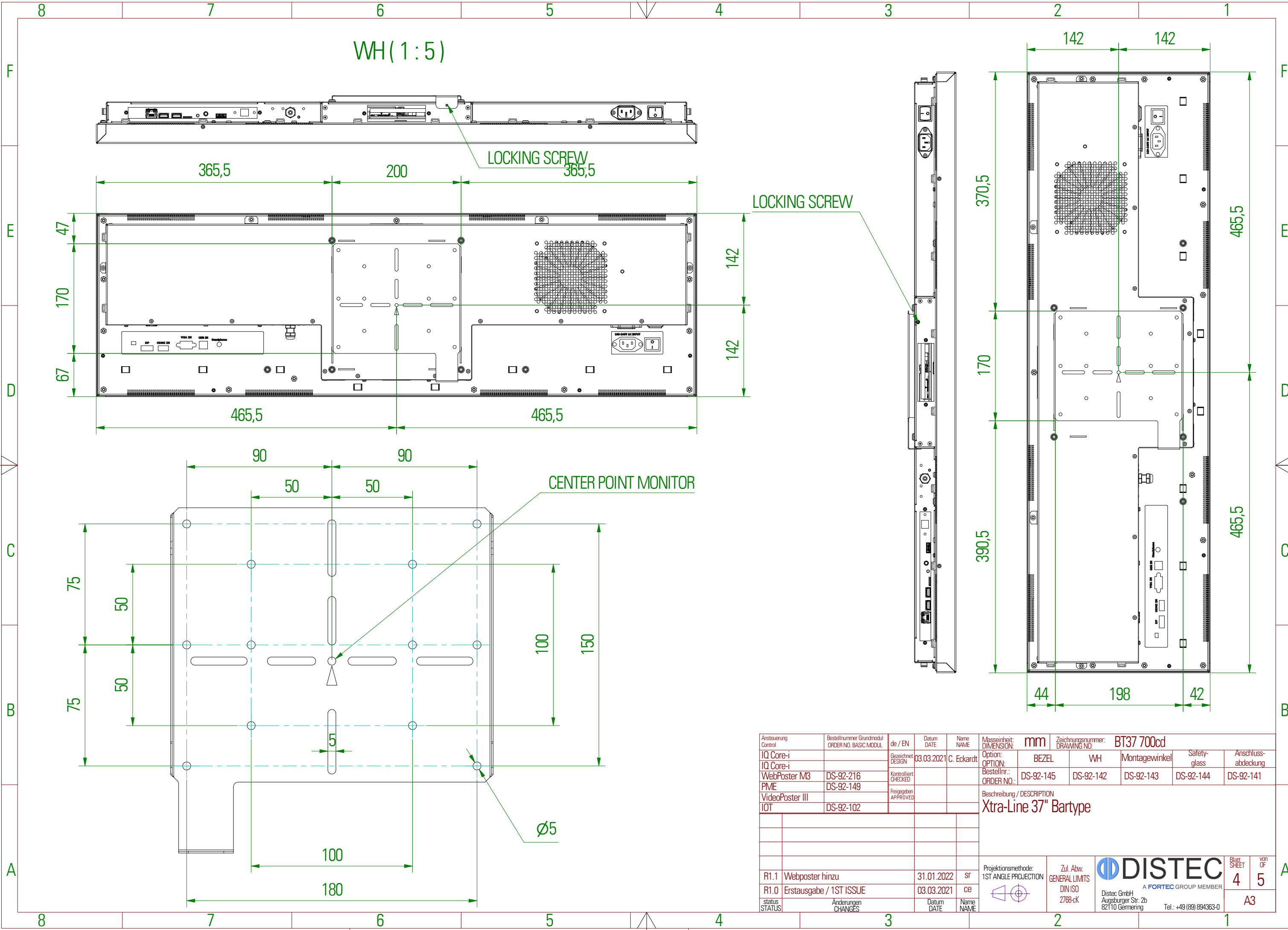
Die Weitergabe sowie Vervielfältigung dieser Unterlagen und Mitteilung ihres Inhalts ist nicht gestattet, soweit nicht ausdrücklich zugestanden. Zuwiderhandlungen verpflichten zu Schadensersatz. Alle Rechte für den Fall der Patentverletzung oder GMI-Entragung vorbehalten.



Ansteuerung Control	Bestellnummer Grundmodul ORDER NO. BASIC MODUL	de / EN	Datum DATE	Name NAME	Masseinheit: DIMENSION:	mm	Zeichnungsnummer: DRAWING NO.	BT37 700cd		
IQ Core-i		Gesichert DESIGN	03.03.2021	C. Eckardt	Option: OPTION:	BEZEL	WH	Montagewinkel	Safety- glass	Anschluss- abdeckung
IQ Core-i		Kontrolliert CHECKED			Bestellnr.: ORDER NO.:	DS-92-145	DS-92-142	DS-92-143	DS-92-144	DS-92-141
WebPoster M3	DS-92-216	Freigegeben APPROVED			Beschreibung / DESCRIPTION					
PME	DS-92-149	Xtra-Line 37" Bartype								
VideoPoster III										
IOT	DS-92-102									
					Projektionsmethode: 1ST ANGLE PROJECTION	Zul. Abw. GENERAL LIMITS	DISTEC A FORTEC GROUP MEMBER		Blatt SHEET	von OF
R1.1	Webposter hinzu		31.01.2022	SF	DIN ISO 2768-cK		Distec GmbH Augsburger Str. 2b 82110 Germering		3	5
R1.0	Erstausgabe / 1ST ISSUE		03.03.2021	ce			Tel.: +49 (89) 894363-0		A3	
status STATUS	Änderungen CHANGES		Datum DATE	Name NAME						

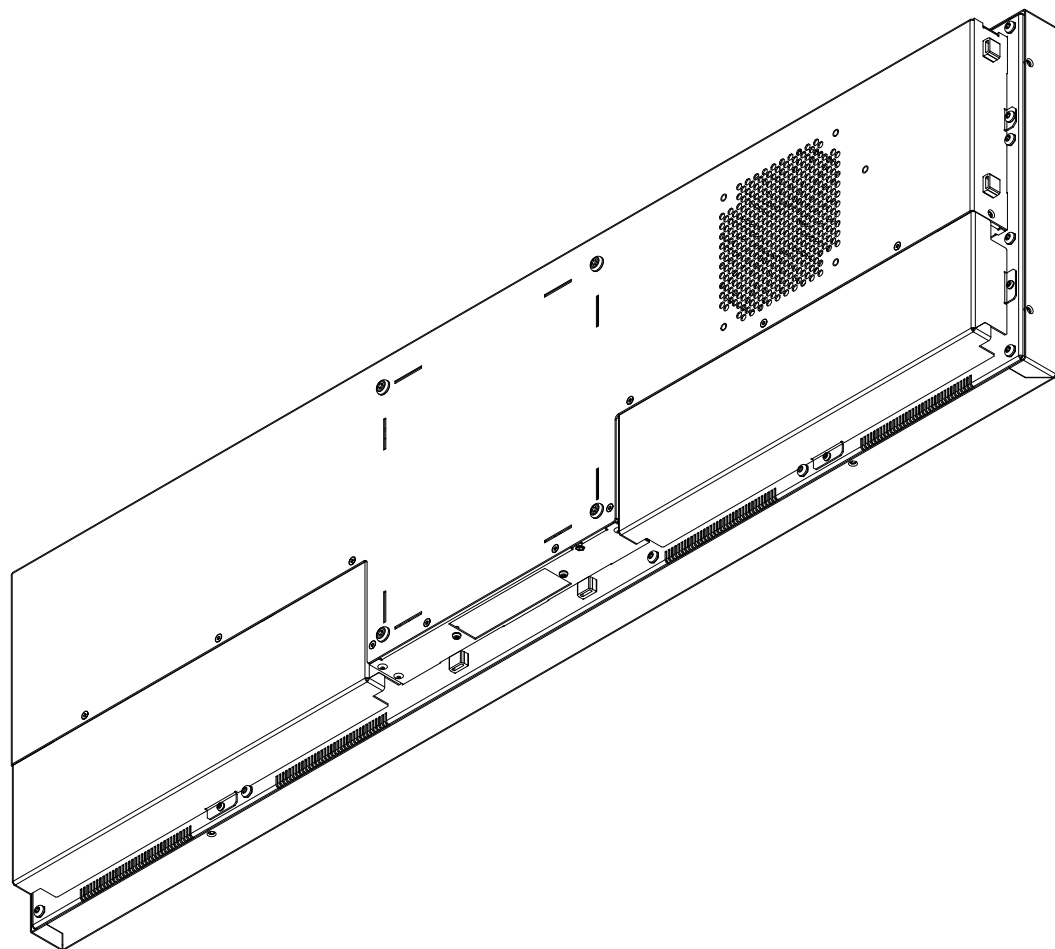
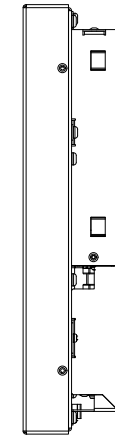
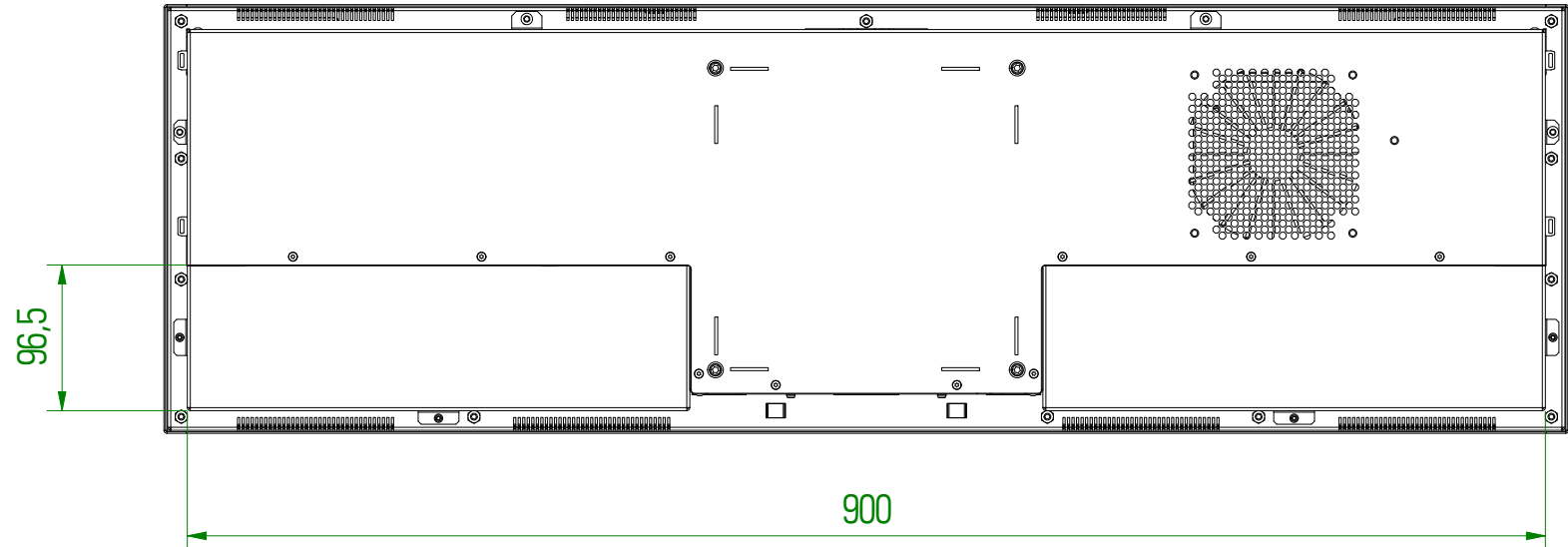
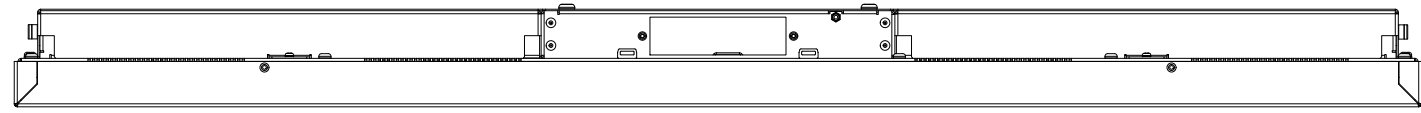
Copying of this document and giving to others and the use or communication of the contents thereof are forbidden without express authority. Offenders are liable to the payment of damages. All rights are reserved in the event of the grant of a patent or registration of utility model or design.

Die Weitergabe sowie Vervielfältigung dieser Unterlagen und Mitteilung ihres Inhalts ist nicht gestattet, soweit nicht ausdrücklich zugestanden. Zuwiderhandlungen verpflichten zu Schadensersatz. Alle Rechte für den Fall der Patentverletzung oder GMI-Entragung vorbehalten.



Ansteuerung Control	Bestellnummer Grundmodul ORDER NO. BASIC MODUL	de / EN	Datum DATE	Name NAME	Masseinheit: DIMENSION: mm	Zeichnungsnummer: DRAWING NO. BT37 700cd			
IQ Core-i		Gesichert DESIGN	03.03.2021	C. Eckardt	Option: OPTION: BEZEL	WH	Montagewinkel	Safety-glass	Anschluss-abdeckung
IQ Core-i		Kontrolliert CHECKED			Bestellnr.: ORDER NO.:	DS-92-145	DS-92-142	DS-92-143	DS-92-144
WebPoster M3	DS-92-216	Freigegeben APPROVED			Beschreibung / DESCRIPTION				
PME	DS-92-149				Xtra-Line 37" Bartype				
VideoPoster III									
IOT	DS-92-102								
R1.1 Webposter hinzu					31.01.2022	SF	Projektionsmethode: 1ST ANGLE PROJECTION		
R1.0 Erstausgabe / 1ST ISSUE					03.03.2021	ce	Zul. Abw. GENERAL LIMITS DIN ISO 2768-cK		
status STATUS	Änderungen CHANGES		Datum DATE	Name NAME					Blatt SHEET 4 von OF 5 A3
Distec GmbH Augsburger Str. 2b 82110 Germering Tel.: +49 (89) 894363-0									

Anschlussabdeckung (1 : 5)



Copying of this document and giving to others and the use or communication of the contents thereof are forbidden without express authority. Offenders are liable to the payment of damages. All rights are reserved in the event of the grant of a patent or registration of utility model or design.

Die Weitergabe sowie Vervielfältigung dieser Unterlagen und Mitteilung ihres Inhalts ist nicht gestattet, soweit nicht ausdrücklich zugestanden. Zuwiderhandlungen verpflichten zu Schadensersatz. Alle Rechte für den Fall der Patentverletzung oder GEM-Entragung vorbehalten.

Ansteuerung Control	Bestellnummer Grundmodul ORDER NO. BASIC MODUL	de / EN	Datum DATE	Name NAME	Masseinheit: DIMENSION:	mm	Zeichnungsnummer: DRAWING NO.	BT37 700cd			
IQ Core-i		Gesichert DESIGN	03.03.2021	C. Eckardt	Option: OPTION:	BEZEL	WH	Montagewinkel	Safety- glass	Anschluss- abdeckung	
IQ Core-i		Kontrolliert CHECKED			Bestellnr.: ORDER NO.:	DS-92-145	DS-92-142	DS-92-143	DS-92-144	DS-92-141	
WebPoster M3	DS-92-216	Freigegeben APPROVED			Beschreibung / DESCRIPTION Xtra-Line 37" Bartype						
PME	DS-92-149										
VideoPoster III											
IOT	DS-92-102										
R1.1	Webposter hinzu		31.01.2022	sr	Projektionsmethode: 1ST ANGLE PROJECTION		Zul. Abw. GENERAL LIMITS	DISTEC A FORTEC GROUP MEMBER Distec GmbH Augsburg Str. 2b 82110 Germering Tel.: +49 (89) 894363-0		Blatt SHEET	von OF
R1.0	Erstausgabe / 1ST ISSUE		03.03.2021	ce		DIN ISO 2768-cK	5			5	
status STATUS	Änderungen CHANGES		Datum DATE	Name NAME						A3	