

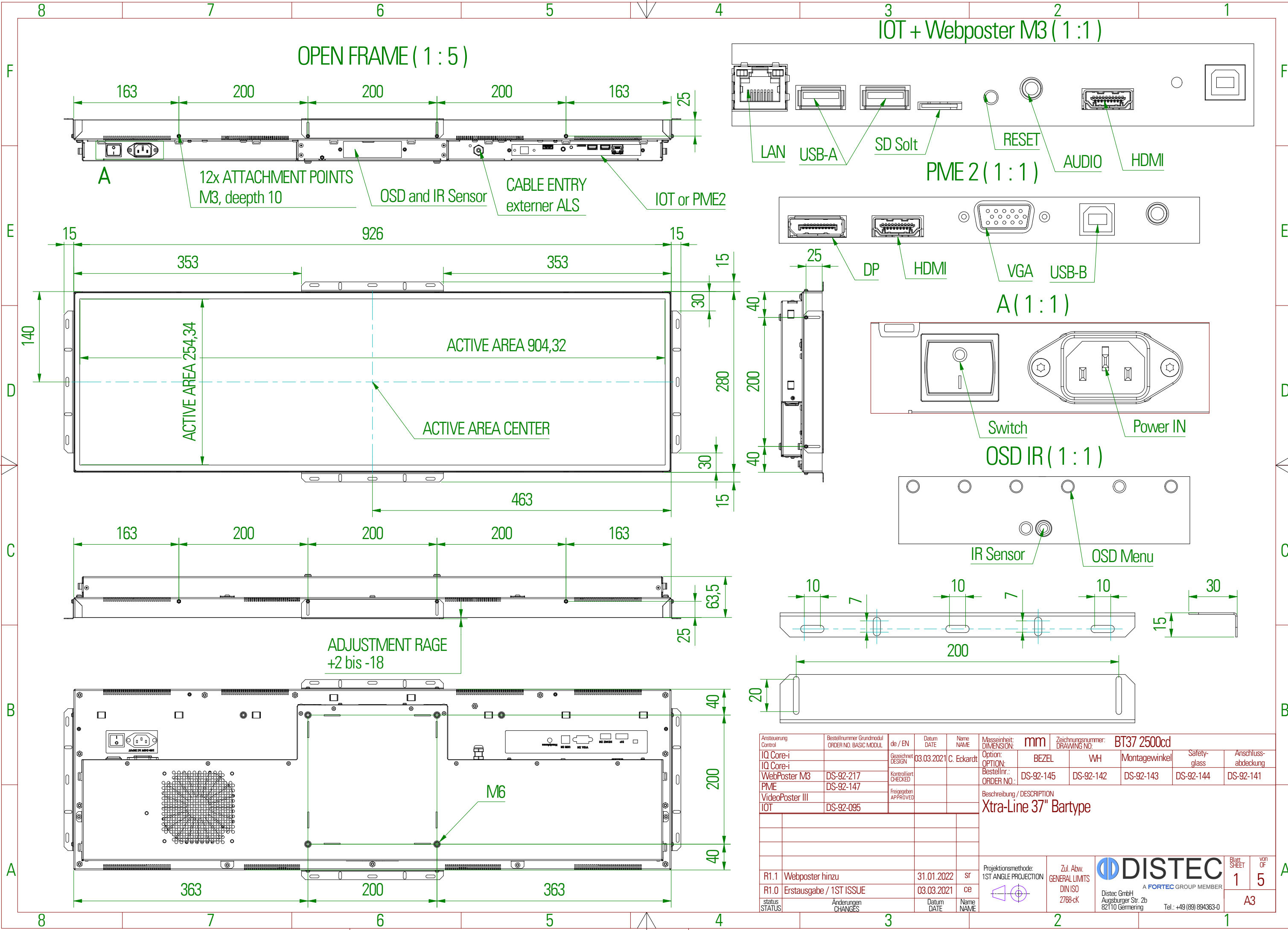
# Mechanical Drawings XTRA-Line 37" 2500 cd (940 mm)

Revision  
04/2022



Copying of this document and giving to others and the use or communication of the contents thereof are forbidden without express authority. Offenders are liable to the payment of damages. All rights are reserved in the event of the grant of a patent or registration of utility model or design.

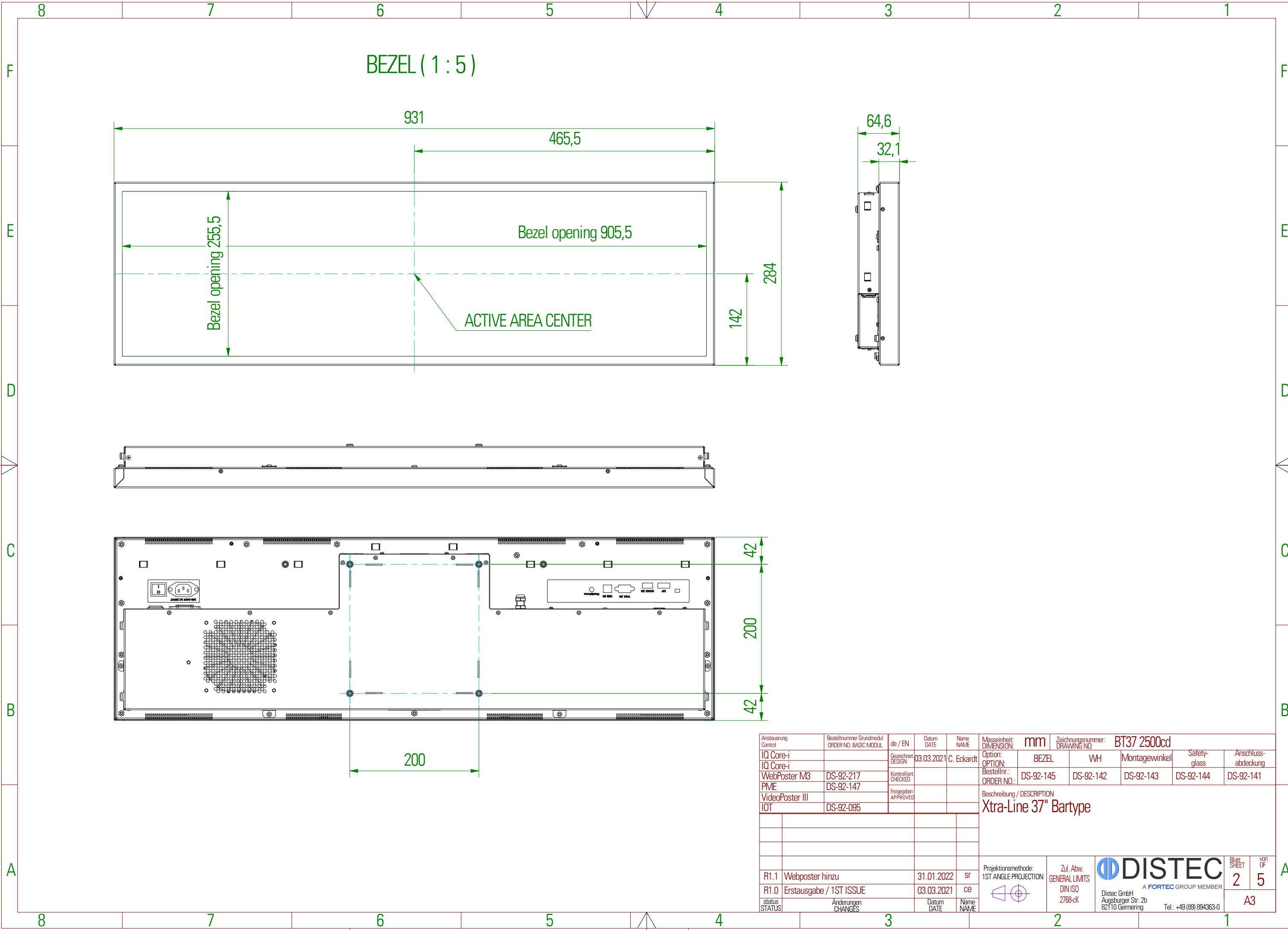
Die Weitergabe sowie Vervielfältigung dieser Unterlagen und Mitteilung ihres Inhalts ist nicht gestattet, soweit nicht ausdrücklich zugestanden. Zuwiderhandlungen verpflichten zu Schadenersatz. Alle Rechte für den Fall der Patentverletzung oder GM-Eintragung vorbehalten.



Ansteuerung Control	Bestellnummer Grundmodul ORDER NO. BASIC MODUL	de / EN	Datum DATE	Name NAME	Masseinheit: DIMENSION: mm	Zeichnungsnummer: DRAWING NO. BT37 2500cd				
IQ Core-i		Gesichtet DESIGN	03.03.2021	C. Eckardt	Option: OPTION: BEZEL	WH	Montagewinkel	Safety-glass	Anschluss-abdeckung	
WebPoster M3	DS-92-217	Kontrolliert CHECKED			Bestellnr.: ORDER NO.: DS-92-145	DS-92-142	DS-92-143	DS-92-144	DS-92-141	
PME	DS-92-147	Freigegeben APPROVED			Beschreibung / DESCRIPTION					
VideoPoster III					Xtra-Line 37" Bartype					
IOT	DS-92-095									
R1.1	Webposter hinzu		31.01.2022	SF	Projektionsmethode: 1ST ANGLE PROJECTION	Zul. Abw. GENERAL LIMITS DIN ISO 2768-cK	<b>DISTEC</b> A FORTEC GROUP MEMBER Distec GmbH Augsburger Str. 2b 82110 Germering Tel.: +49 (89) 894363-0		Blatt SHEET 1	von OF 5
R1.0	Erstausgabe / 1ST ISSUE		03.03.2021	ce						
status STATUS	Änderungen CHANGES		Datum DATE	Name NAME	A3					

Copying of this document and giving to others and the use or communication of the contents thereof are forbidden without express authority. Offenders are liable to the payment of damages. All rights are reserved in the event of the grant of a patent or registration of utility model or design.

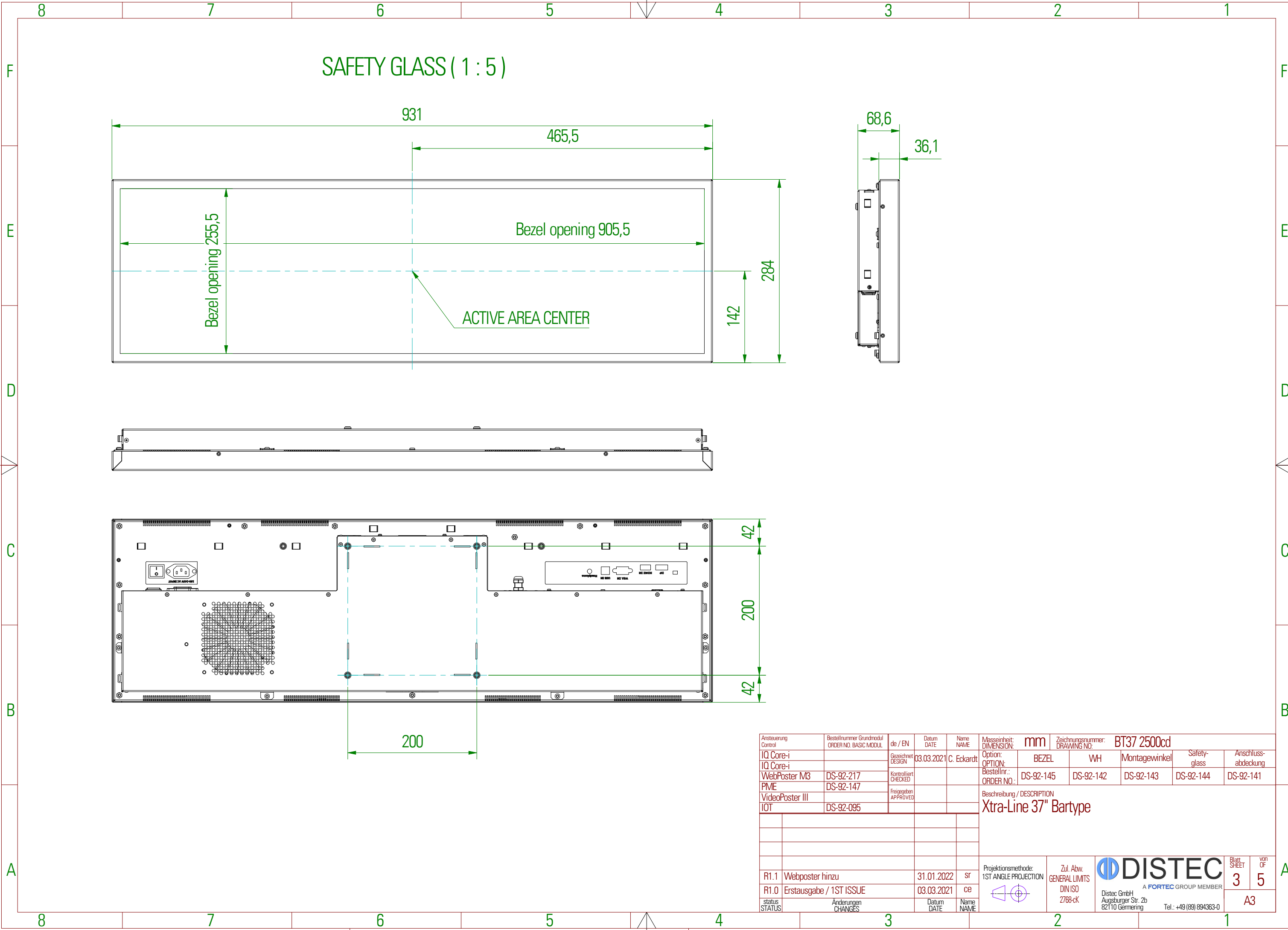
Die Weitergabe sowie Vervielfältigung dieser Unterlagen und Mitteilung ihres Inhalts ist nicht gestattet, soweit nicht ausdrücklich zugestanden. Zuwiderhandlungen verpflichten zu Schadenersatz. Alle Rechte für den Fall der Patentverletzung oder GM-Eintragung vorbehalten.



Ansteuerung Control	Bestellnummer Grundmodul ORDER NO. BASIC MODUL	de / EN	Datum DATE	Name NAME	Masseinheit: DIMENSION: mm	Zeichnungsnummer: DRAWING NO. BT37 2500cd				
IQ Core-i		Gesichert DESIGN	03.03.2021	C. Eckardt	Option: OPTION: BEZEL	WH	Montagewinkel	Safety-glass	Anschluss-abdeckung	
IQ Core-i		Kontrolliert CHECKED			Bestellnr.: ORDER NO.: DS-92-145	DS-92-142	DS-92-143	DS-92-144	DS-92-141	
WebPoster M3	DS-92-217	Freigegeben APPROVED			Beschreibung / DESCRIPTION Xtra-Line 37" Bartype					
PME	DS-92-147									
VideoPoster III										
IOT	DS-92-095									
R1.1	Webposter hinzu		31.01.2022	SF	Projektionsmethode: 1ST ANGLE PROJECTION	Zul. Abw. GENERAL LIMITS DIN ISO 2768-cK	<b>DISTEC</b> A FORTEC GROUP MEMBER		Blatt SHEET 2	von OF 5
R1.0	Erstausgabe / 1ST ISSUE		03.03.2021	ce			Distec GmbH Augsburger Str. 2b 82110 Germering Tel.: +49 (89) 894363-0		A3	
status STATUS	Änderungen CHANGES		Datum DATE	Name NAME						

Copying of this document and giving to others and the use or communication of the contents thereof are forbidden without express authority. Offenders are liable to the payment of damages. All rights are reserved in the event of the grant of a patent or registration of utility model or design.

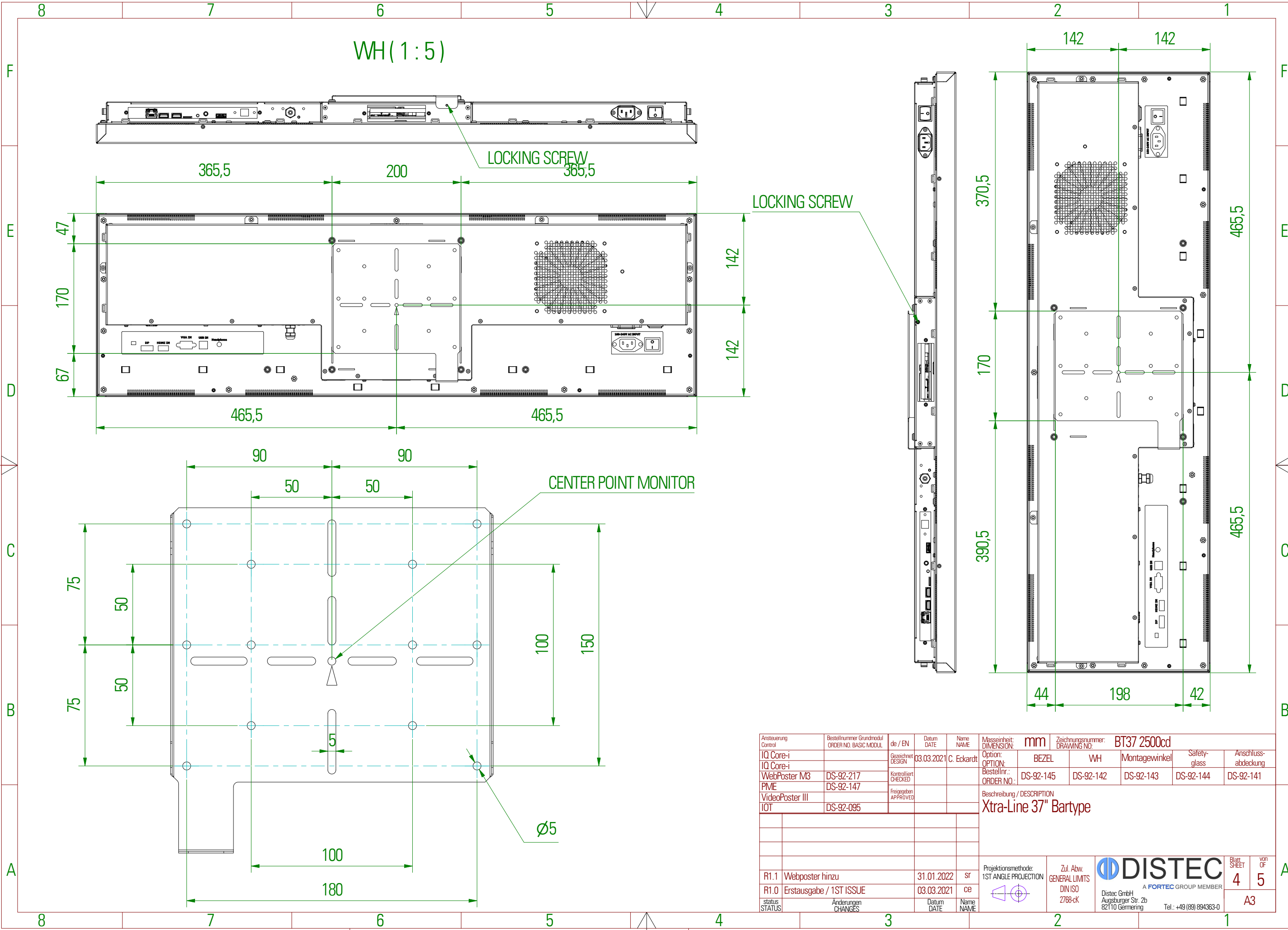
Die Weitergabe sowie Vervielfältigung dieser Unterlagen und Mitteilung ihres Inhalts ist nicht gestattet, soweit nicht ausdrücklich zugestanden. Zuwiderhandlungen verpflichten zu Schadensersatz. Alle Rechte für den Fall der Patentverletzung oder GMI-Entragung vorbehalten.



Ansteuerung Control	Bestellnummer Grundmodul ORDER NO. BASIC MODUL	de / EN	Datum DATE	Name NAME	Masseinheit: DIMENSION:	mm	Zeichnungsnummer: DRAWING NO.	BT37 2500cd			
IQ Core-i		Gesichtet DESIGN	03.03.2021	C. Eckardt	Option: OPTION:	BEZEL	WH	Montagewinkel	Safety- glass	Anschluss- abdeckung	
IQ Core-i		Kontrolliert CHECKED			Bestellnr.: ORDER NO.:	DS-92-145	DS-92-142	DS-92-143	DS-92-144	DS-92-141	
WebPoster M3	DS-92-217	Freigegeben APPROVED			Beschreibung / DESCRIPTION						
PME	DS-92-147	Xtra-Line 37" Bartype									
VideoPoster III											
IOT	DS-92-095										
					Projektionsmethode: 1ST ANGLE PROJECTION	Zul. Abw. GENERAL LIMITS		<b>DISTEC</b> <small>A FORTEC GROUP MEMBER</small>		Blatt SHEET	von OF
R1.1	Webposter hinzu	31.01.2022		SF	DIN ISO 2768-cK		Distec GmbH Augsburger Str. 2b 82110 Germering Tel.: +49 (89) 894363-0		3		5
R1.0	Erstausgabe / 1ST ISSUE	03.03.2021		ce					A3		
status STATUS	Änderungen CHANGES		Datum DATE	Name NAME							

Copying of this document and giving to others and the use or communication of the contents thereof are forbidden without express authority. Offenders are liable to the payment of damages. All rights are reserved in the event of the grant of a patent or registration of utility model or design.

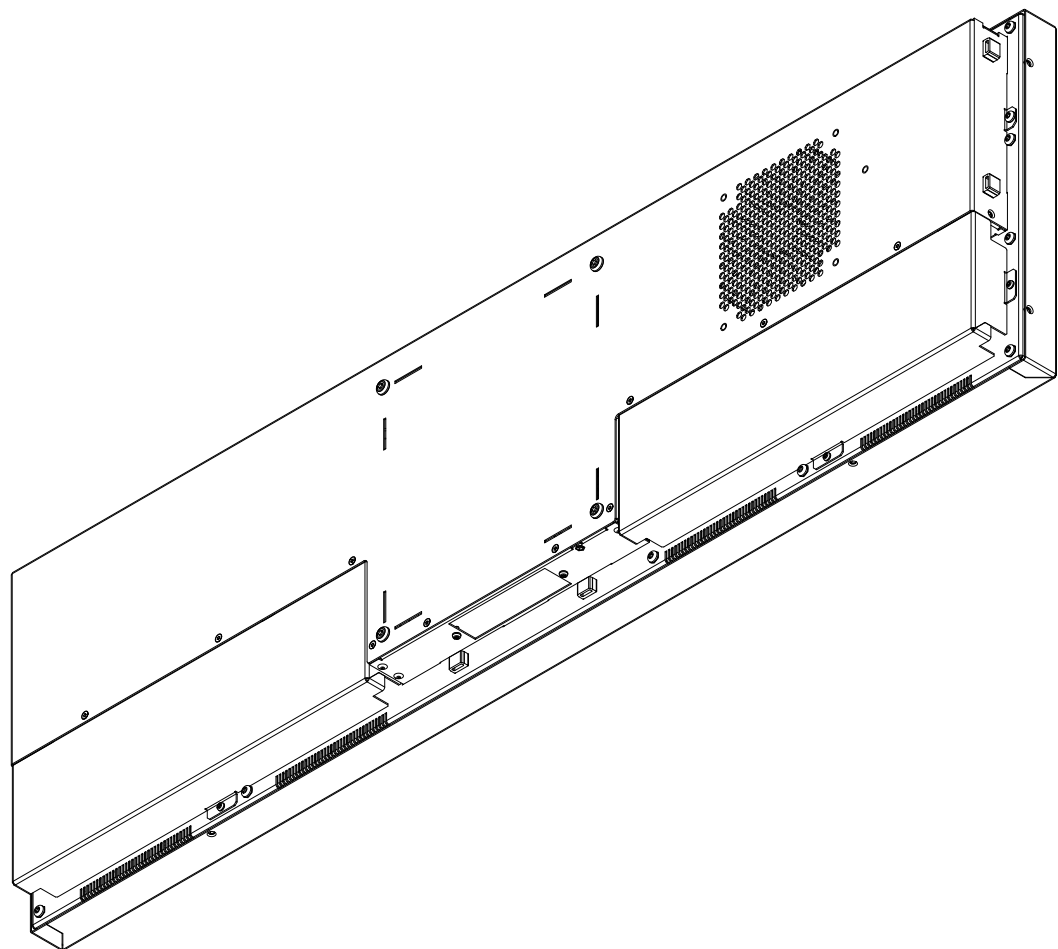
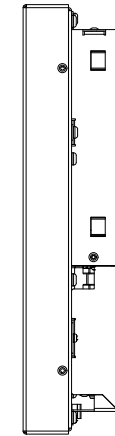
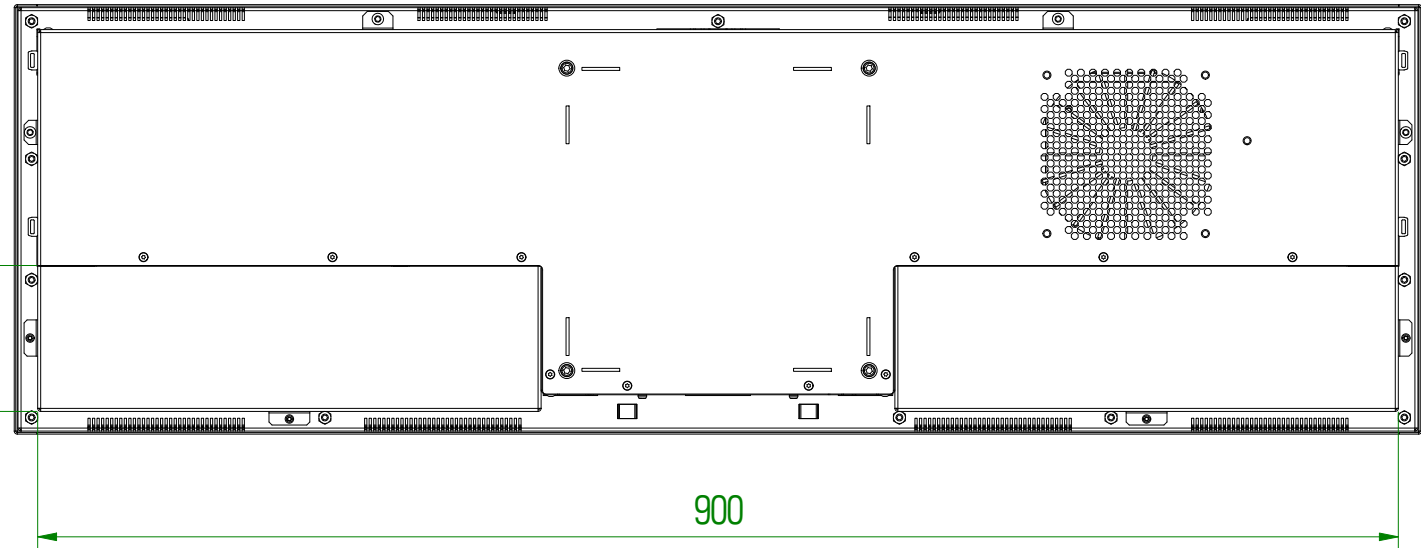
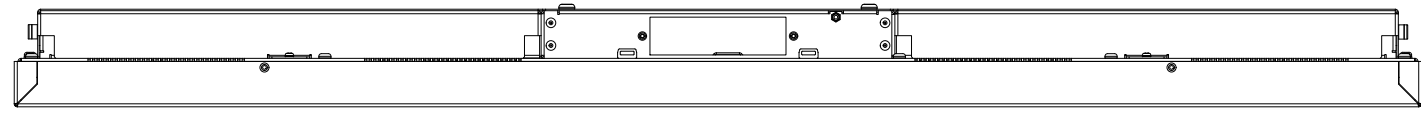
Die Weitergabe sowie Vervielfältigung dieser Unterlagen und Mitteilung ihres Inhalts ist nicht gestattet, soweit nicht ausdrücklich zugestanden. Zuwiderhandlungen verpflichten zu Schadenersatz. Alle Rechte für den Fall der Patentverletzung oder GMI-Entragung vorbehalten.



Ansteuerung Control	Bestellnummer Grundmodul ORDER NO. BASIC MODUL	de / EN	Datum DATE	Name NAME	Masseinheit: DIMENSION: mm	Zeichnungsnummer: DRAWING NO. BT37 2500cd				
IQ Core-i		Gesichert DESIGN	03.03.2021	C. Eckardt	Option: OPTION: BEZEL	WH	Montagewinkel	Safety-glass	Anschluss-abdeckung	
IQ Core-i		Kontrolliert CHECKED			Bestellnr.: ORDER NO.: DS-92-145	DS-92-142	DS-92-143	DS-92-144	DS-92-141	
WebPoster M3	DS-92-217	Freigegeben APPROVED			Beschreibung / DESCRIPTION					
PME	DS-92-147				<b>Xtra-Line 37" Bartype</b>					
VideoPoster III										
IOT	DS-92-095									
R1.1	Webposter hinzu		31.01.2022	SF	Projektionsmethode: 1ST ANGLE PROJECTION	Zul. Abw. GENERAL LIMITS DIN ISO 2768-cK	<b>DISTEC</b> <small>A FORTEC GROUP MEMBER</small>		Blatt SHEET 4	von OF 5
R1.0	Erstausgabe / 1ST ISSUE		03.03.2021	ce			<small>Distec GmbH          Augsburger Str. 2b          82110 Germering</small>		<small>Tel.: +49 (89) 894363-0</small> <b>A3</b>	
status STATUS	Änderungen CHANGES		Datum DATE	Name NAME						



# Anschlussabdeckung ( 1 : 5 )



Copying of this document and giving to others and the use or communication of the contents thereof are forbidden without express authority. Offenders are liable to the payment of damages. All rights are reserved in the event of the grant of a patent or registration of utility model or design.

Die Weitergabe sowie Vervielfältigung dieser Unterlagen und Mitteilung ihres Inhalts ist nicht gestattet, soweit nicht ausdrücklich zugestanden. Zuwiderhandlungen verpflichten zu Schadenersatz. Alle Rechte für den Fall der Patentverletzung oder GM-Eintragung vorbehalten.

Ansteuerung Control	Bestellnummer Grundmodul ORDER NO. BASIC MODUL	de / EN	Datum DATE	Name NAME	Masseinheit: DIMENSION:	mm	Zeichnungsnummer: DRAWING NO.	BT37 2500cd		
IQ Core-i		Gesichert DESIGN	03.03.2021	C. Eckardt	Option: OPTION:	BEZEL	WH	Montagewinkel	Safety- glass	Anschluss- abdeckung
IQ Core-i		Kontrolliert CHECKED			Bestellnr.: ORDER NO.:	DS-92-145	DS-92-142	DS-92-143	DS-92-144	DS-92-141
WebPoster M3	DS-92-217	Freigegeben APPROVED			Beschreibung / DESCRIPTION					
PME	DS-92-147	Xtra-Line 37" Bartype								
VideoPoster III										
IOT	DS-92-095									
R1.1 Webposter hinzu					31.01.2022	SF	Projektionsmethode: 1ST ANGLE PROJECTION			
R1.0 Erstausgabe / 1ST ISSUE					03.03.2021	ce	Zul. Abw. GENERAL LIMITS DIN ISO 2768-cK			
status STATUS	Änderungen CHANGES		Datum DATE	Name NAME			<b>DISTEC</b> A FORTEC GROUP MEMBER Distec GmbH Augsburg Str. 2b 82110 Germering Tel.: +49 (89) 894363-0		Blatt SHEET	von OF
									5	5
									A3	